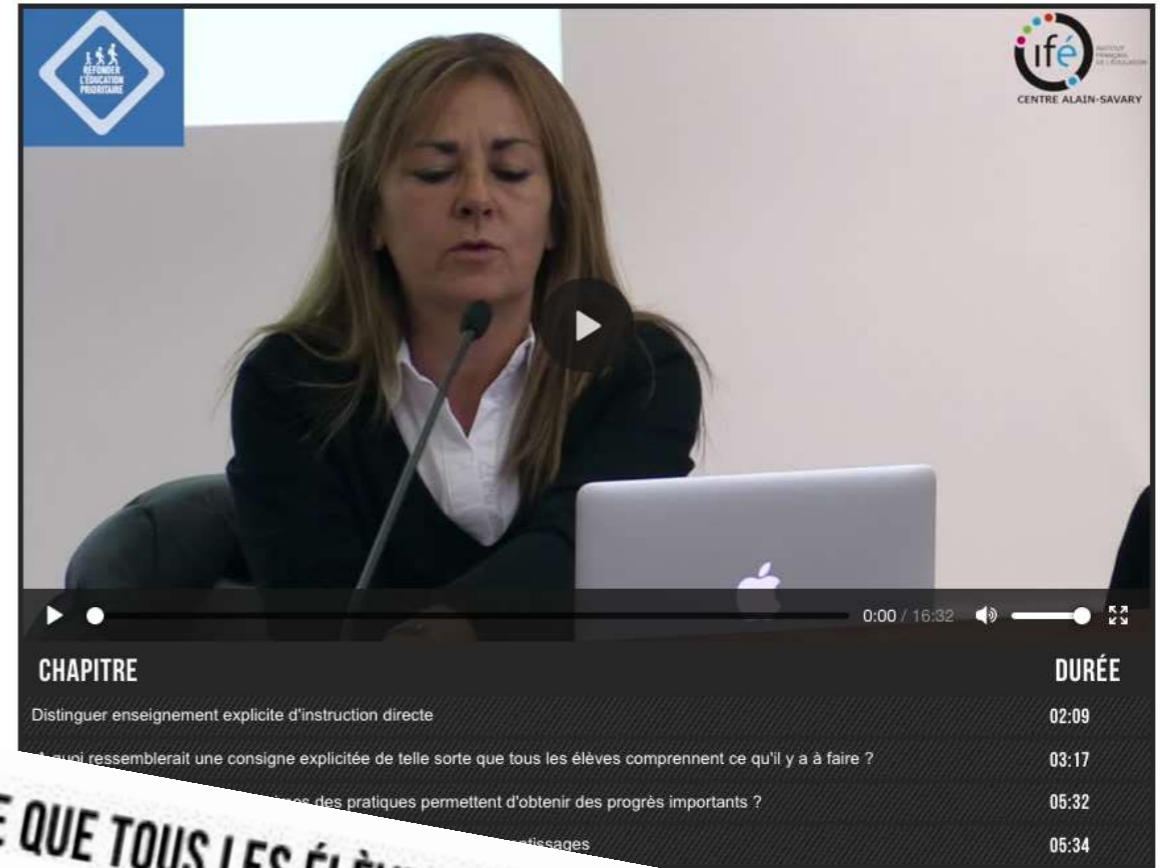


QUI EXPLICITE ? (RÉPONSE DE SYLVIE CÈBE EN 16 MIN 32)

"On les (les élèves) laisse tâtonner, explorer, découvrir les meilleures manières de faire, sans, parfois, leur expliquer comment on fait pour bien faire"



A QUOI RESSEMBLERAIT UNE CONSIGNE EXPLICITÉE DE MANIÈRE À CE QUE TOUS LES ÉLÈVES COMPRENNENT CE QU'IL Y A À FAIRE ? (2 MIN 09)

Comment concilier "l'explicitation" avec la mise en activité intellectuelle de l'élève ? Il ne suffit pas d'explicitation une consigne pour que tous les élèves entrent dans le travail. Comment faire pour que tout le monde comprenne ce qu'il y a à faire ? Même lorsque l'élève sait reformuler la consigne, rien ne garantit qu'il ait compris le sens de la tâche. Il faut donc aller au-delà de la reformulation et engager les élèves dans une réflexion autour des critères de réussites avec des questions du type :

- A quoi ressemblera cet exercice lorsque vous l'aurez réussi ?
- Quelle est la règle du jeu qu'a en tête l'enseignante quand elle propose cette consigne ?
- A quoi faut-il faire attention dans la tâche ?
- Qu'est-ce qui va permettre de dire si c'est réussi ou pas ?