

Analyse du texte de lecture



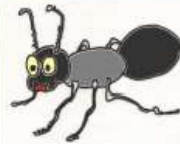
- Quels choix avons-nous opér  ?
- Comment peut-on exploiter ce texte ?

 tape 1 de la formation :
d couverte du texte pour
la compr hension



Une girafe vit dans la savane. Elle mange des feuilles tendres le matin, le midi et le soir. Elle s'ennuie car elle mange toujours la m me chose. Elle aimerait savoir ce que mangent ses amis.

Sur son chemin, elle rencontre la fourmi...



« Bonjour, toute petite fourmi avec tes grandes antennes. Que manges-tu ? »
« Moi, je mange trois minuscules feuilles. »
« Presque comme moi ! » dit la girafe.

Un peu plus loin, elle rencontre le panda...

« Bonjour, panda poilu avec tes t ches noires. Que manges-tu ? »
« Moi, je mange plusieurs feuilles jaunies. »
« Presque comme moi ! » r pond la girafe.



En poursuivant son chemin, elle rencontre l'antilope...



« Bonjour, belle antilope avec tes longues cornes. Que manges-tu ? »
« Moi, je mange quelques feuilles trou es. »
« Presque comme moi ! » r p te la girafe.

La girafe se dit qu'elle a de la chance car avec son long cou elle est la seule   pouvoir manger les feuilles savoureuses tout en haut des acacias.