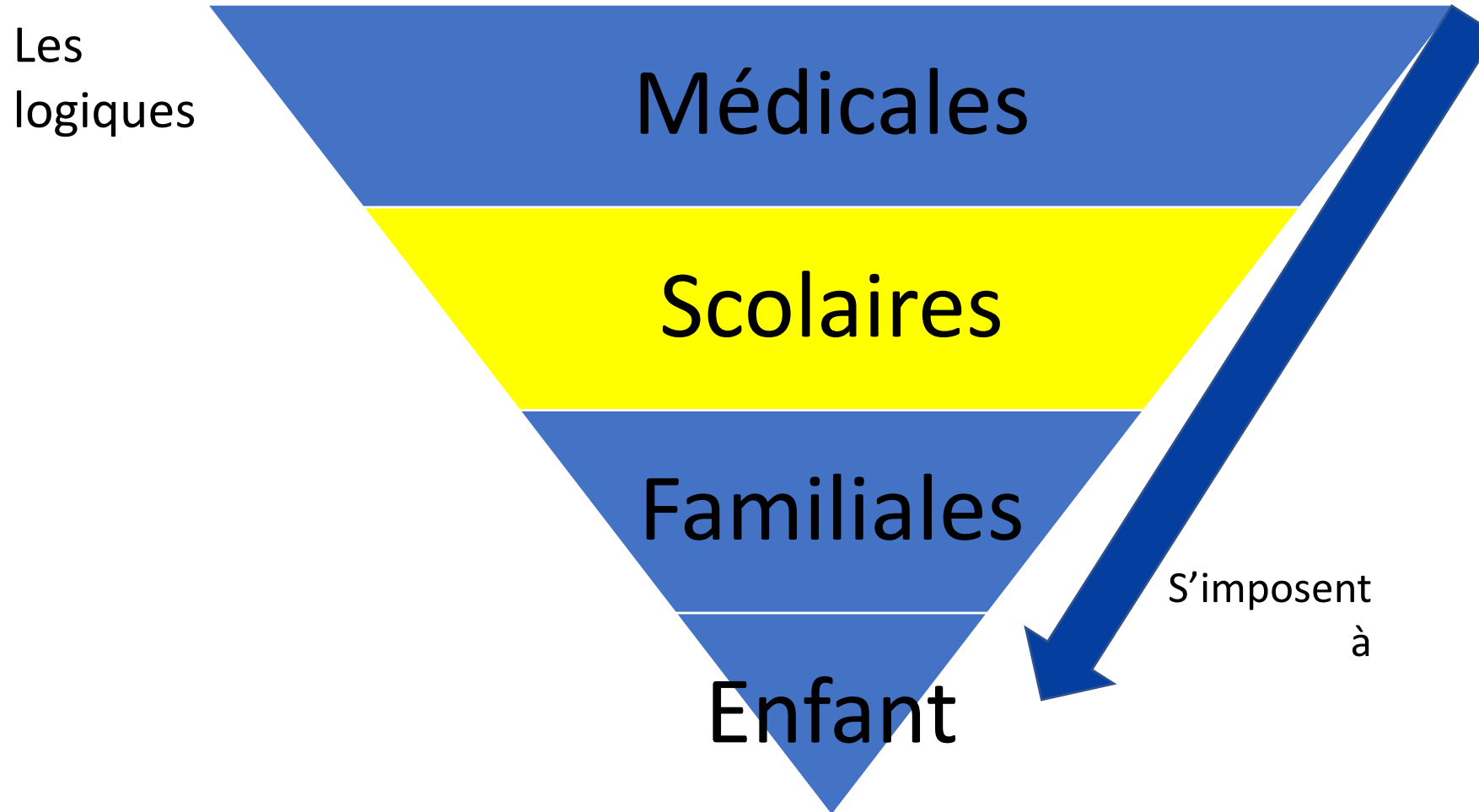


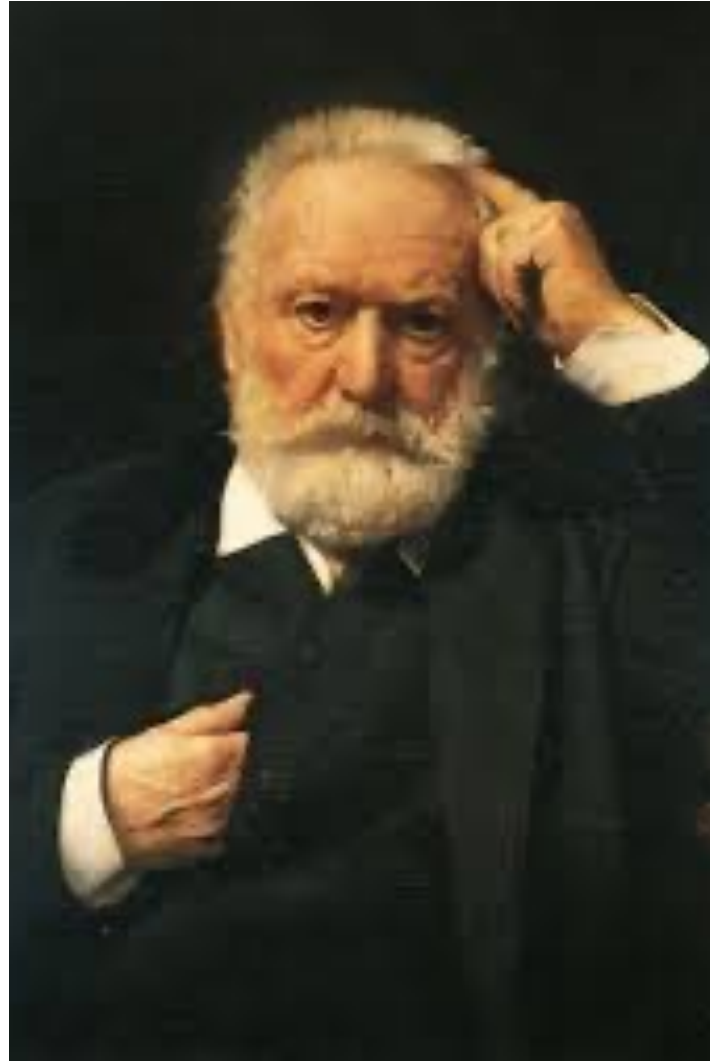
# Des outils pour collaborer

- Corinne Mérini Chercheure associée ACTé – UCA
- Ifé Lyon le 06 avril 2023



# Des asymétries qui s'instituent dans l'histoire des organisations





Des  
asymétries qui  
s'instituent  
dans les codes  
sociaux

# Des asymétries qui s'instituent dans les usages

- Organisation spatiale de la classe, des ateliers, la table d'appui... qui assigne un territoire et donc une fonction à l'AESH, l'ATSEM ou l'enseignant
- Aménagement des temps d'intervention, de co-intervention, de coopération... Le temps de l'une / au temps de l'autre
- Quel accès au matériel pédagogique et pour quoi faire? (distribution des fichiers)

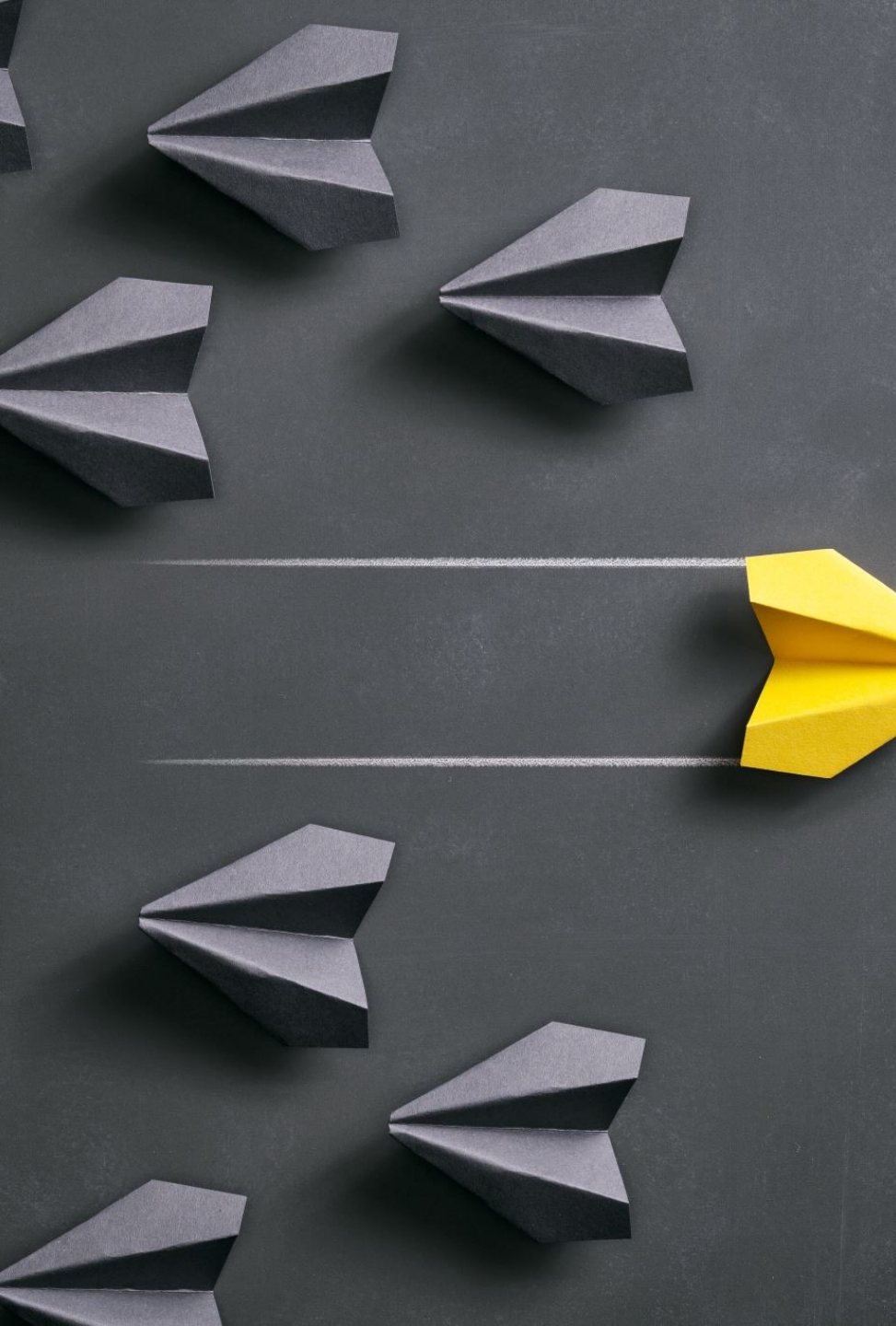


Des asymétries

qui s'instituent  
dans la relation  
partenariale elle-  
même

- La dimension de monopole
  - Réglementaire
  - Expertise
- La dimension de concurrence
- La dimension de complémentarité





# La négociation fondement de la collaboration

- Agir directement sur la situation

Ou

- Agir indirectement



# Agir directement sur la situation de négociation pour réguler les asymétries



- Curtis est en classe, à sa place, enrôlé dans des coloriages, ce qui permet à Carole de percevoir que sa zone proximale de développement est accessible, elle enclenche aussitôt le travail sur le fichier maths
- Carole voit que Wayad est occupé avec Aurélie, elle ne lui demande pas de distribuer les fichiers (« *ce n'est pas une ATSEM* »)
- Wayad est lui aussi enrôlé sur le collier de perle, cela permet à Aurélie de distribuer les fichiers maths et de suivre l'atelier

# Agir indirectement sur la situation de négociation pour éviter les asymétries



- Donner accès à l'AESH aux préparations, cahier journal, organisation des groupes
- Faire et partager de petits bilans rapides
- Briething/debriething
- Associer l'enseignant spécialisé et/ou référent à la co-conception avec l'AESH de l'accessibilisation aux apprentissages...





# Une organisation matérielle et sociale plurielle et diversifiée pour donner de l'épaisseur à l'activité collaborative



Groupes informels –  
échanges  
d'informations

Du travail en réseau  
matérialisé et dématérialisé



Groupes formels  
pour se sentir  
légitime dans la  
dynamique  
politique de  
l'établissement



Groupes formalisés  
pour construire et  
échanger des outils



# Un enchevêtrement de différents dilemmes lié à la diversité des métiers en présence



Chaque métier possède un répertoire de dilemmes (Félix, 2013)

## Les dilemmes du métier d'enseignant

- Conceptualiser/manipuler
- contrôler/évaluer,
- comprendre/répéter etc.

## Les dilemmes de l'aide

- Assurer une aide directe ou indirecte
- Avoir une attitude juste ou équitable
- Focaliser sur les savoirs ou sur les élèves
- Jouer ou travailler



# Des dilemmes liés à la situation d'intermétiers

- **Dilemmes de « temporalités »** travailler au rythme des attendus du cycle ou prendre le temps de l'aide, du renforcement ou de l'étayage
- **Tensions de « territorialités »** je prends en compte un élève BEP, un groupe d'élève ou la classe?
- **Décider ou négocier**/ajuster ses choix
- Travailler dans **l'implicite ou dans l'explicite** (Champagnac, 2017)
- Agir par des dispositifs ou des **actes formels ou informels**
- Travailler en **rupture ou en continuité** de l'autre...

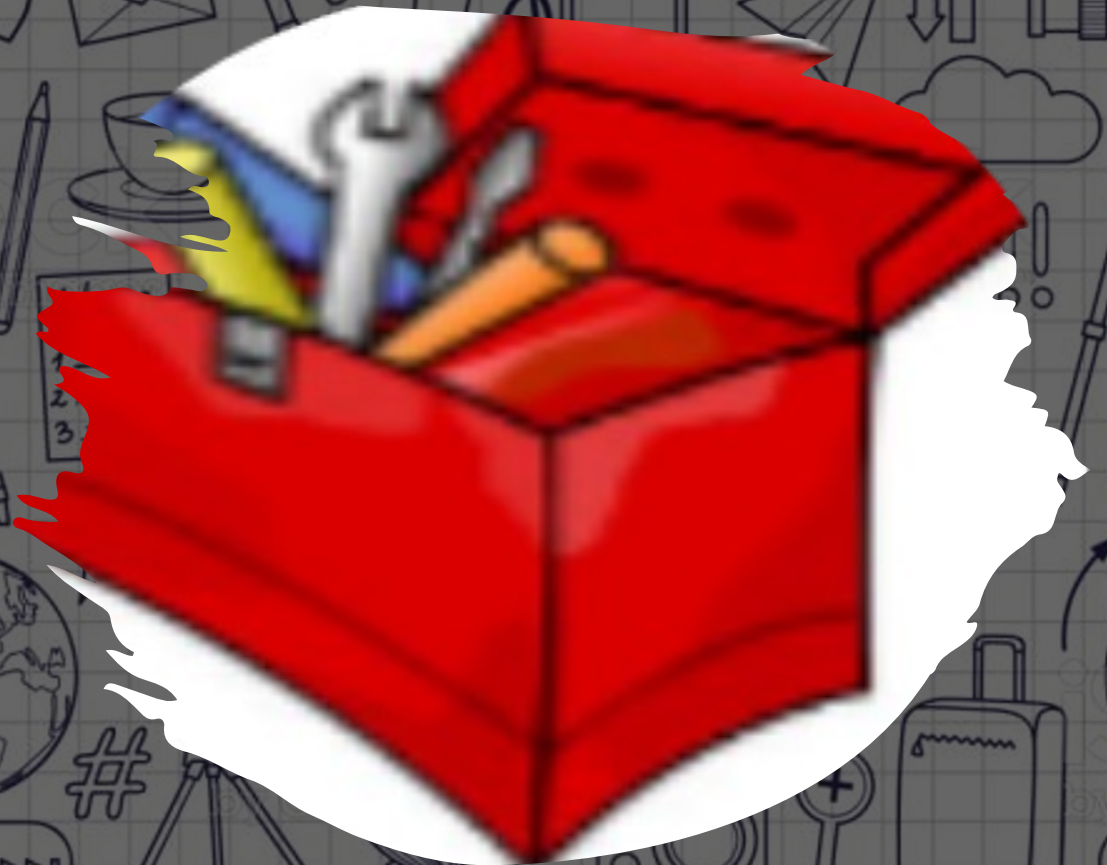


# Les « objets frontières » (Trompette & Vinck, 2009) comme moyen de construire une culture d'intermétiers

- Des idées
- Des valeurs
- Des objets
- Des pratiques
- Des techniques
- Des textes ...

**Pour construire un sens commun**  
(Goffman, 1974)

qui oriente conjointement les  
décisions





Merci de votre  
attention

Ifé Lyon le 06 avril 2023