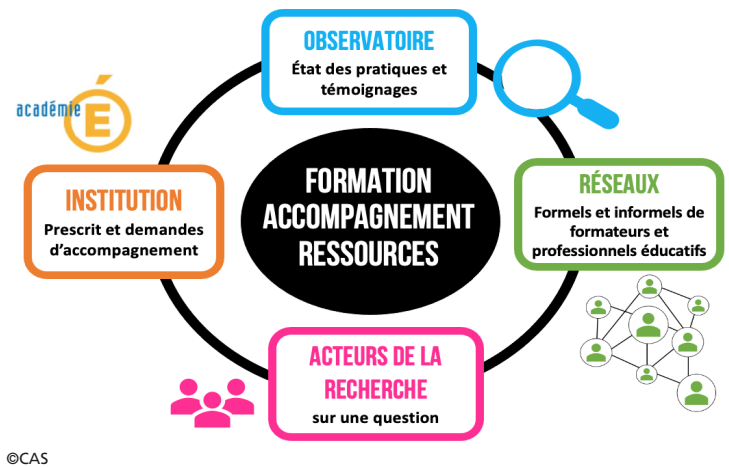


## UN CENTRE NATIONAL DE FORMATION ET DE RESSOURCES

Depuis 1993, le centre Alain Savary (CAS) conçoit des formations nationales de formateurs, répond aux demandes d'accompagnement de collectifs sur les territoires et produit des ressources sur les pratiques éducatives dans les établissements et territoires confrontés à d'importantes difficultés sociales et scolaires.

Il apporte une expertise et un appui aux acteurs de l'éducation dans le cadre des politiques et des dispositifs visant à développer la réussite scolaire et à réduire les inégalités. Le CAS s'adresse plus particulièrement aux formateurs, aux cadres et plus généralement à tous professionnels du champ éducatif qui appuient et accompagnent les enseignants.



### NOS THÉMATIQUES CENTRÉES SUR LES APPRENTISSAGES

- Langages
- Lecture-écriture
- Mathématiques
- Travail personnel et apprentissages de l'élève
- Décrochage
- École Inclusive
- ...

### NOS THÉMATIQUES CENTRÉES SUR LE TRAVAIL DES PROFESSIONNELS

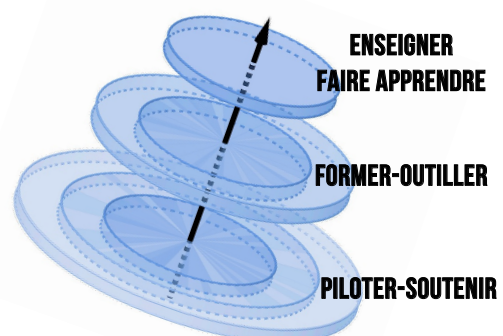
- Les métiers de l'enseignement, de la formation et du pilotage
- Travailler en Éducation Prioritaire
- Le travail collectif intermétiers
- La relation École-Famille
- Les enjeux partenariaux
- ...

### ZOOM SUR LA DÉMARCHE

Le centre Alain-Savary identifie des questions vives, au sens de socialement fortes du point de vue de l'enseignement, de l'apprentissage et des organisations du travail.

Concrètement, la conception de nos formations et de nos ressources s'appuient sur différents éléments :

- Une revue de recherche nourrie d'échanges avec l'équipe Veille et Analyses de l'IFÉ, l'identification de controverses sur une question vive ;
- Une observation attentive dans différents espaces (classe, formation, pilotage...), de la manière dont cette question vive s'incarne dans le réel, des problèmes concrets qui se posent aux professionnels ;
- L'organisation d'espaces de confrontation de points de vue, en intermétiers autant que possible dans des formations nationales, dans des séminaires ;
- Des collaborations institutionnelles en académie ou dans les départements pour construire des observatoires des pratiques, afin de concevoir des outils en intermétiers et les éprouver.



*Agir à plusieurs échelles pour développer la réussite scolaire et réduire les inégalités*

## NOS FORMATIONS ET ACCOMPAGNEMENTS

### FORMATIONS NATIONALES DE FORMATEURS

- Formations du CAS sur le catalogue de l'IFÉ
- 2 jours à l'IFÉ-ENS de Lyon
- [Inscription individuelle](#)

### FORMATIONS DE FORMATEURS DÉLOCALISÉES

- Formations du CAS sur le catalogue de l'IFÉ
- 1 ou 2 jours en présentiel (en département, en académie)
- Convention de collaboration

### ACCOMPAGNEMENT DE COLLECTIFS

- Co-conception d'un projet de formation local
- En présentiel et à distance
- Convention de collaboration

### NOS PUBLICATIONS SUR LE SITE

- Des conférences vidéo chapitrées accompagnées de synthèses
- Des reportages en école, en établissement, auprès de collectifs intermétiers et intercatégoriels
- Des témoignages, des récits d'expérience
- Des analyses outillées de situations d'apprentissage
- Des parcours de formation
- Des enquêtes, des rapports d'étude
- Des synthèses de recherche, des regards croisés de chercheurs et de praticiens

### CHIFFRES-CLÉS

+ de 500 ressources  
+ 350 000 visiteurs / an

### CONTACT

**Centre Alain-Savary**  
**Institut français de l'Éducation**  
ENS de Lyon, site Descartes, Bâtiment Buisson  
Email : [cas/ife@ens-lyon.fr](mailto:cas/ife@ens-lyon.fr)  
<https://centre-alain-savary.ens-lyon.fr>



Centre Alain-Savary (2019), Concevoir des formations pour aider les enseignants à faire réussir tous les élèves